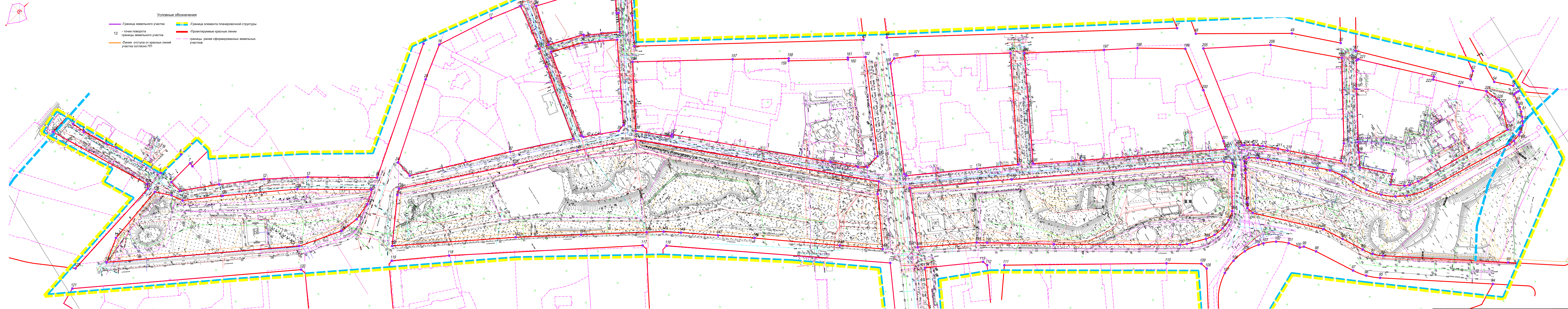


**ПСКОВ** ПРОЕКТ ПЛАНИРОВКИ ТЕРРИТОРИИ В ГРАНИЦАХ УЛ. СВЕРДЛОВА, УЛ. КУЗНЕЦКОЙ, УЛ. ВОЕВОДЫ ШУЙСКОГО, УЛ. ГОГОЛЯ, НАБЕРЕЖНОЙ РЕКИ ПСКОВЫ, КАК ЭЛЕМЕНТА ПЛАНИРОВОЧНОЙ СТРУКТУРЫ Г. ПСКОВА  
ПЛАН КРАСНЫХ ЛИНИЙ



- Условные обозначения
- Граница земельного участка
  - Граница элемента планировочной структуры
  - 12 — точки поворота границы земельного участка
  - Проектируемые красные линии
  - Линия отступа от красных линий участка согласно ПП
  - границы ранее сформированных земельных участков

А.056.2015-ПП			
Проект планировки территории в границах ул. Свердлова, ул. Кузнецкой, ул. Воеводы Шуйского, ул. Гоголя, набережной реки Псковы, как элемента планировочной структуры г. Пскова			
Г.И.П.	Смирнов	Страница	Лист
Проект планировки	ПП	5	11
Разраб.	Смирнов	План красных линий	
		ПСКОВГРАДПРОЕКТ	