

ПРОЕКТ МЕЖЕВАНИЯ ТЕРРИТОРИИ

**Реконструкция улицы Кузнецкой в городе Пскове
(реконструкция перекрестка улицы Кузнецкой с
улицей Карла Маркса и примыкание улицы
Плехановский посад к улице Кузнецкой)**

Основная часть межевания «Текстовая часть и графическая
часть»

1. Перечень и сведения о площади образуемых земельных участков, в том числе способах их образования

Проект межевания разработан в соответствии с Земельным кодексом Российской Федерации, градостроительным кодексом Российской Федерации, Положением о порядке установления границ землепользования в застройке городов и других поселений утвержденным постановлением Правительства Российской Федерации от 02.02.1996 г. за № 105 и иной нормативно- технической документацией.

Подготовка проекта межевания территорий осуществляется применительно к застроенным и подлежащим застройке территориям, расположенным в границах элементов планировочной структуры, установленных проектом планировки территории. Установление границ и другие действия по формированию земельных участков являются составной частью формирования недвижимого имущества для целей государственной регистрации прав на него, налогообложения объектов недвижимости, разработки градостроительных планов земельных участков.

Сформированный земельный участок должен обеспечить:

- возможность долгосрочного использования земельного участка, предполагающая, в том числе, возможность многовариантного пространственного развития недвижимости в соответствии с правилами землепользования и застройки, градостроительными нормами;
- структура землепользования в пределах территории межевания, сформированная в результате межевания должна обеспечить условия для наиболее эффективного использования и развития этой территории.

Проект межевания разработан в границах элементов планировочной структуры, установленных проектом планировки территории.

В процессе межевания решаются следующие задачи:

- анализ фактического землепользования и разработка проектных решений по
координированию красных линий и вновь формируемых земельных участков.

- установление границ сложившихся объектов недвижимости,
- формирование земельных участков под планируемое строительство,

В результате процесса межевания образуются:

- земельные участки под объектами недвижимости;
- земельные участки, предназначенные для расположения реконструируемого участка автомобильной дороги.

Все включаемые земельные участки формируются под КН 60:27:0000000:3165 - **автомобильной дорогой общего пользования**. Площади земельных участков вынесенных в натуру могут отличаться от проектных площадей, расхождение площадей обусловлено точностью закрепления земельных участков на местности.

№ ЗУ	Наименование правообладателя земельного участка или органа государственной власти, уполномоченного на распоряжение земельными участками,	Площадь участка, кв. м	Условный номер	Вид разрешенного использования	Вид права	Примечание
1	Собственность публично-правовых образований	56953,00	60:27:0000000:3165 ЗУ(3)	Автомобильная дорога общего пользования	Собственность публично-правовых образований	Земельный участок изменяемый
2	Государственная собственность на которые не разграничены)	711,00	60:27:0000000:ЗУ(1)	Отсутствует	Отсутствует	Земельный участок образуется
3	Государственная собственность на которые не разграничены)	415,00	60:27:0000000:ЗУ(2)	Отсутствует	Отсутствует	Земельный участок образуется
	Итого	58079,00 кв. м				

Адрес участка: Псковская область , г. Псков, ул. Кузнецкая

Способы образования новых земельных участков регламентированы №221-ФЗ от 24.07.2007г «О государственном кадастре недвижимости»:

1) образование земельных (земельного) участков из земель государственной, земель субъекта федерации, земель муниципального фонда или из земель собственности на которые не определена;

2) из учтенного земельного участка (земельный участок, сведения о котором внесены в государственный кадастр недвижимости и границы которого трактуются однозначно в соответствии с нормативной точностью для земель данной категории) путем выделения или деления исходного на два и более земельных участка. В этом случае исходный земельный участок именуется преобразуемым земельным участком;

3) из учтенных земельных участков путем объединения двух и более земельных участков;

4) из земельных участков путем выделения земельной доли право на которую подтверждено должным образом.

В административном отношении реконструируемый участок находится в г. Пскове, Псковской области, в кадастровых кварталах: №60:27:0010306, №60:27:0020101, №60:27:0020102, №60:27:0010338. В результате межевания образуется территория с разрешенным использованием – Автомобильный транспорт.

На реконструируемом участке расположены:

1. Автомобильная дорога общего пользования общегородского значения «Реконструкция перекрестка ул. Кузнецкой с ул. Карла Маркса, примыкание ул. Плехановский посад к ул. Кузнецкой в г. Пскове»

2. Существующие линии электропередач;

3. Существующая теплотрасса;

4. Существующий водопровод;

5. Существующая телефонная связь;

6. Существующий кабель высокого напряжения;

7. Существующий газопровод;

8. Существующая ливневая канализация.

Необходимо выполнить межевание земельных участков в границах проектируемой полосы отвода.

Сервитуты и иные обременения отсутствуют (Выписка из ЕГРН об основных характеристиках земельного участка 60:27:0000000:3165, раздел 2 п. 4).

**2 Перечень и сведения о площади образуемых земельных участков
которые будут отнесены к территориям общего пользования или
имуществу общего пользования, в том числе в отношении которых
предполагаются резервирование и (или) изъятие для государственных или
муниципальных нужд**

Проектом предусматривается формирование земельных участков под объект КН 60:27:0000000:3165 - автомобильной дорогой общего пользования.

№	Наименование	Ед. изм.	Количество
1	Территория в границах межевания, всего:	Кв.м	58079,00
2	Количество вновь формируемых земельных участков под территорию размещения объекта строительства	шт	1

3. Вид разрешенного использования образуемых земельных участков

Необходимо выполнить межевание земельных участков в границах улицы Кузнецкая.

№ участка	Площадь, кв. м	Кадастровый номер	Вид разрешенного использования в соответствии с классификатором	Примечание
1	58079,00	60:27:0000000: 3165	Автомобильный транспорт Код 7.2	Улица Кузнецкая

Координаты земельных участков, Чертеж межевания территории

Чертеж межевания территории отражает границы территории проектирования объекта Границы застроенных земельных участков и границы

земельных участков, находящихся в собственности без строений отражены на чертеже проекта межевания.

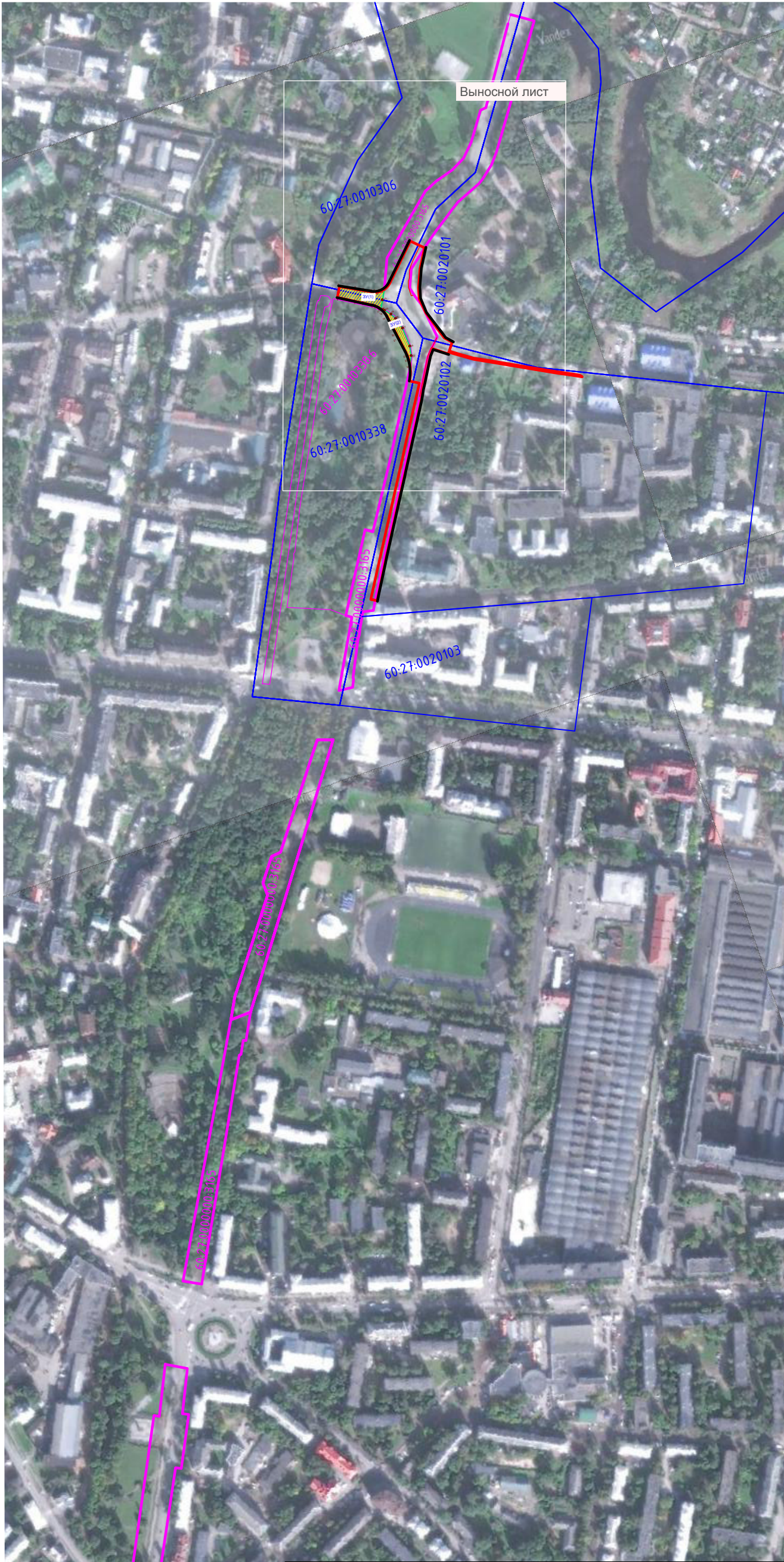
Межуемый объект является объектом общегородского значения и его границы нанесены на чертеже межевания территории.

Объекты культурного наследия на территории отсутствуют.

Номера характерных точек границ включаемых участков в земельный участок с КН
60:27:0000000:3165

Обозначение характерных точек границ	Координаты, м	
	X	Y
1	2	3
1	500054.6772	1273855.4836
2	500057.4707	1273852.4713
3	500059.1703	1273850.0173
4	500064.7681	1273840.8033
5	500069.3855	1273833.2030
6	500079.6131	1273816.3693
7	500090.3320	1273822.5745
8	500081.6410	1273838.6560
9	500077.2954	1273846.6966
10	500072.9497	1273854.7373
11	500071.8897	1273856.9400
12	500071.0052	1273859.5588
13	500070.6442	1273862.7916
14	500070.6335	1273864.4782
15	500071.2955	1273868.6001
16	500060.7831	1273862.8800
17	500051.6200	1273857.8717
18	500050.0900	1273860.0000
19	500051.6200	1273857.8717
20	500048.4986	1273859.6193
21	500041.8025	1273861.7009
22	500020.4210	1273865.0584
23	500014.0233	1273866.0922
24	499992.8719	1273869.0030
25	499987.6396	1273868.8973
26	499981.2671	1273868.0194
27	499992.0100	1273872.9900
28	500002.6700	1273874.9700
29	500024.0700	1273873.7300
30	500036.4900	1273869.9000
31	500042.7800	1273866.6900

ГРАФИЧЕСКАЯ ЧАСТЬ



Условные обозначения:

- :ЗУ(1) - Обозначение включаемого земельного участка
- 60:27:0010338:6 - Обозначение земельного участка, сведения о котором внесены в ГКН
- 60:27:0010338 - Обозначение кадастрового квартала
- Граница зон планируемого размещения линейного объекта
- Граница образуемого земельного участка
- Красная линия
- Границы существующих земельных участков
- Граница кадастрового квартала
- Границы включаемых участков

						ППТ-04-2018			
						Реконструкция перекрестка в одном уровне ул.Кузнецкой с ул. Карла Маркса,примыкание ул. Плехановский посад к ул. Кузнецкой в г. Пскове.			
Изм.	Кол.уч.	Лист	№ док.	Подп.	Дата	ПРОЕКТ МЕЖЕВАНИЯ ТЕРРИТОРИИ	Стадия	Лист	Листов
Выполнил	Пэкэлэу				04.18		П	1	2
ГИП	Мышинская				04.18	Чертеж межевания, М 1:1000			
Норм.кон.	Кольцова				04.18				



Условные обозначения:

- :ЗУ(1) - Обозначение включаемого земельного участка
- 60:27:0010338:6 - Обозначение земельного участка, сведения о котором внесены в ГКН
- 60:27:0010338 - Обозначение кадастрового квартала
- Граница зон планируемого размещения линейного объекта
- Граница образуемого земельного участка
- Красная линия
- Границы существующих земельных участков
- Граница кадастрового квартала
- Границы включаемых участков

Изм.	Кол.уч.	Лист	№ док.	Подп.	Дата

ППТ-04-2018

Приложение 1 Номера характерных точек границ включаемых участков в
земельный участок с КН 60:27:00000000:3165

Обозначение характерных точек границ	Координаты, м	
	X	Y
1	2	3
1	500054.6772	1273855.4836
2	500057.4707	1273852.4713
3	500059.1703	1273850.0173
4	500064.7681	1273840.8033
5	500069.3855	1273833.2030
6	500079.6131	1273816.3693
7	500090.3320	1273822.5745
8	500081.6410	1273838.6560
9	500077.2954	1273846.6966
10	500072.9497	1273854.7373
11	500071.8897	1273856.9400
12	500071.0052	1273859.5588
13	500070.6442	1273862.7916
14	500070.6335	1273864.4782
15	500071.2955	1273868.6001
16	500060.7831	1273862.8800
17	500051.6200	1273857.8717
18	500050.0900	1273860.0000
19	500051.6200	1273857.8717
20	500048.4986	1273859.6193
21	500041.8025	1273861.7009
22	500020.4210	1273865.0584
23	500014.0233	1273866.0922
24	499992.8719	1273869.0030
25	499987.6396	1273868.8973
26	499981.2671	1273868.0194
27	499992.0100	1273872.9900
28	500002.6700	1273874.9700
29	500024.0700	1273873.7300
30	500036.4900	1273869.9000
31	500042.7800	1273866.6900