

Приложение 2 к постановлению Администрации города Пскова
от 26.11.2018 № 1794

ПРОЕКТ МЕЖЕВАНИЯ ТЕРРИТОРИИ

**Реконструкция улицы Гражданской в городе Пскове
(реконструкция перекрестка улицы Яна Фабрициуса и
улицы Гражданской)**

Основная часть межевания «Текстовая часть и графическая
часть»

1. Перечень и сведения о площади образуемых земельных участков, в том числе способах их образования

Проект межевания разработан в границах элементов планировочной структуры, установленных проектом планировки территории.

В процессе межевания решаются следующие задачи:

- анализ фактического землепользования и разработка проектных решений по

координированию красных линий и вновь формируемых земельных участков.

- установление границ сложившихся объектов недвижимости,
- формирование земельных участков под планируемое строительство,

В результате процесса межевания образуются:

- земельные участки под объектами недвижимости;
- земельные участки, предназначенные для расположения реконструируемого участка автомобильной дороги.

В проекте межевания осуществляется межевание улиц Яна Фабрициуса и Гражданская согласно техническому заданию.

Площади земельных участков вынесенных в натуру могут отличаться от проектных площадей, расхождение площадей обусловлено точностью закрепления земельных участков на местности.

На территории проектирования существует установленная система геодезической сети специального назначения для определения координат точек земной поверхности с использованием спутниковых систем. Система координат: СК60 г. Псков. Действующая система геодезической сети удовлетворяет требованиям выполнения землеустроительных работ для установления границ земельных участков на местности.

Необходимостью увеличения пропускной способности.

Размеры территории земельных участков, представляемых под объект «Реконструкция перекрестка ул. Яна Фабрициуса и ул. Гражданской в г. Пскове» составляют всего 31058 кв. м., (3,1058 га).

Из них:

- земли населенных пунктов – 31058 кв. м., (3,1058 га);

В административном отношении реконструируемый участок находится в г. Пскове, Псковской области, в кадастровых кварталах: № 60:27:0020302, № 60:27:0020202, № 60:27:0020308, № 60:27:0020303, № 60:27:0020204, № 60:27:0020203.

Межевание улицы Гражданской осуществляется в кадастровых кварталах: № 60:27:0020103; № 60:27:0020104; № 60:27:0020201; № 60:27:0020202; № 60:27:0020203; № 60:27:0020302; № 60:27:0020308; № 60:27:0020309; № 60:27:0020301.

Межевания улицы Яна Фабрициуса осуществляется в кадастровых кварталах: № 60:27:0020302; № 60:27:0020202; № 60:27:0020203; № 60:27:0020204; № 60:27:0020303; № 60:27:0020209; № 60:27:0020207, № 60:27:0020304.

В результате межевания образуется территории с разрешенным использованием – Автомобильный транспорт.

На реконструируемом участке расположены:

1. Существующие линии электропередач;
2. Существующая теплотрасса;
3. Существующий водопровод;
4. Существующая телефонная связь;
5. Существующий кабель высокого напряжения;
6. Существующий газопровод;
7. Существующая ливневая канализация;
8. Существующая канализация.

Проектом предусматривается формирование земельных участков под объект: «Реконструкция перекрестка ул. Яна Фабрициуса и ул. Гражданской в г. Пскове». Обоснование принятых в проекте решений формируемых земельных участков.

Общая площадь, занимаемая объектом реконструкции, составит 3,1058 га

В результате проводимых работ сформируются земельные участки под линейный объект с категорией земель – земли населенных пунктов.

Вид разрешенного использования – автомобильный транспорт

Вид планируемой собственности - собственность муниципального образования «Город Псков».

Система координат: СК60 г. Псков

Сформированные границы земельных участков позволяют обеспечить необходимые требования по содержанию и обслуживанию проектируемого объекта.

Способы образования новых земельных участков регламентированы №221-ФЗ от 24.07.2007г «О государственном кадастре недвижимости»:

1) образование земельных (земельного) участков из земель государственной, земель субъекта федерации, земель муниципального фонда или из земель собственности на которые не определена;

2) из учтенного земельного участка (земельный участок, сведения о котором внесены в государственный кадастр недвижимости и границы которого трактуются однозначно в соответствии с нормативной точностью для земель данной категории) путем выделения или деления исходного на два и более земельных участка. В этом случае исходный земельный участок именуется преобразуемым земельным участком;

3) из учтенных земельных участков путем объединения двух и более земельных участков;

4) из земельных участков путем выделения земельной доли право на которую подтверждено должным образом.

2. Перечень и сведения о площади образуемых земельных участков которые будут отнесены к территориям общего пользования или имуществу общего пользования, в том числе в отношении которых предполагаются резервирование и (или) изъятие для государственных или муниципальных нужд

№ ЗУ	Наименование правообладателя земельного участка или органа государственной власти, уполномоченного на распоряжение земельными участками,	Площадь участка всего / в том числе изымаемая, кв. м	Условный номер	Вид разрешенного использования	Вид права	Примечание
1	Государственная собственность на которые не разграничены)	408,00/317,00	60:27:0020302:243 ЗУ(1)	Для промышленного строительства	Отсутствует	Земельный участок образуется
2	Государственная собственность на которые не разграничены)	748,00/286,00	60:27:0020302:21 ЗУ2	Для благоустройства территории-организации детской площадки	Отсутствует	Земельный участок изымается
3	Государственная собственность на которые не разграничены)	621,00/255,00	60:27:0020202:31 ЗУ(3)	Под рекламные конструкции	Отсутствует	Земельный участок образуется
4	Государственная собственность на которые не разграничены)	412,00/104,00	60:27:0020202:32 ЗУ(4)	Под павильон по продаже продовольственных товаров	Отсутствует	Земельный участок образуется
5	Частная собственность,	3968,00/105,00	60:27:0020203:259 ЗУ(5) Границы подлежат уточнению	Под строительные производства	ООО «Центр деловой жизни» Собственность 60-60/001-60/001/040/2015-594/1	Земельный участок изымается
6	Государственная собственность на которые не разграничены)	2422,00/17,00	60:27:0020302:227 Границы подлежат уточнению	Для использования под многоквартирный жилой дом	Отсутствует	Земельный участок изымается
7	Государственная собственность на которые не разграничены)	2323,00/7,00	60:27:0020308:343 Границы подлежат уточнению	Для использования под многоквартирный жилой дом	Отсутствует	Земельный участок изымается
8	Государственная собственность на которые не разграничены)	1326,00/294,00	60:27:0020308:3 Границы подлежат уточнению	Для размещения иных объектов общественно-делового значения, обеспечивающих жизнь граждан	Отсутствует	Земельный участок изымается
9	Частная собственность	7089,00/0,06+65,00	60:27:0020302:230 Границы подлежат уточнению	Под торговый и развлекательный комплекс	Общая долевая собственность в Российско-эстонскому совместному	Земельный участок изымается

					предприятию общество с ограниченной ответственностью производственно-коммерческой фирме «ВИКИНГИ», ИНН 6027043690 15/100 Гладышев Александр Викторович 85/100	
10	Государственная собственность на которые не разграничены)	1143,00/61,00	60:27:0020302:225 Границы подлежат уточнению	Для использования под многоквартирный жилой дом	Отсутствует	Земельный участок изымается
11	Частная собственность	819,00/38,00	60:27:0020302:319 Границы подлежат уточнению	Для озеленения и благоустройства территории без возведения временных построек объектов капитального строительства и	Собственность Лебедевой Ирины Николаевны	Земельный участок изымается
12	Частная собственность	3968,00/166,00	60:27:0020203:259 Границы подлежат уточнению	Под строительные производства	ООО «Центр деловой жизни» Собственность 60-60/001-60/001/040/2015-594/1	Земельный участок изымается
13	Государственная собственность на которые не разграничены)	29343,00/29343,00	Отсутствует	Отсутствует	Отсутствует	Земельный участок образуется
	Итого	57137,00/31058,00 кв. м				

3. Вид разрешенного использования образуемых земельных участков

Необходимо выполнить межевание земельных участков в границах улицы Яна Фабрициуса и улицы Гражданская.

№ участка	Площадь, кв. м	Кадастровый номер	Вид разрешенного использования в соответствии с классификатором	Примечание
1	39585,00	60:27:0000000: 3У1	Автомобильный транспорт Код 7.2	Улица Яна Фабрициуса
2	33133,00	60:27:0000000: 3У2	Автомобильный транспорт Код 7.2	Улица Гражданская

Координаты земельных участков

Чертеж межевания территории отражает границы территории проектирования объекта Границы застроенных земельных участков и границы земельных участков, находящихся в собственности без строений отражены на чертеже проекта межевания.

Перечень характерных точек межевания улицы Яна Фабрициуса

Условный номер земельного участка 60:27:0000000:3У(1)		
Площадь земельного участка 39585 м2		
Обозначение характерных точек границ	Координаты	
	X	Y
1	2	3
1	499026,95	1273369,45
2	499022.8595	1273377.2553
3	498971.7926	1273539.9712
4	498953.3824	1273598.6322
5	498954.0494	1273599.0189
6	498951.5019	1273607.3308
7	498940.8611	1273638.5444
8	498903.4411	1273757.7644
9	498899.049	1273768.7946
10	498894.3158	1273778.2697
11	498895,37	1273786,98

12	498889,78	1273808,05
13	498887,0	1273819,7
14	498879,79	1273851,84
15	498878,82	1273855,45
16	498866,75	1273898,92
17	498855,03	1273946,53
18	498848,13	1273973,35
19	498839,49	1273969,15
20	498832,93	1273989,79
21	498837,81	1273996,1
22	498784,18	1274164,64
23	498783,02	1274168,89
24	498775,16	1274200,69
25	498770,71	1274199,39
26	498747,82	1274275,56
27	498752,5	1274276,97
28	498734,8	1274335,45
29	498716,94	1274392,01
30	498711,6	1274390,63
31	498694,33	1274449,14
32	498686,69	1274485,57
33	498680,45	1274498,44
34	498652,75	1274486,61
35	498656,96	1274471,23
36	498666,37	1274440,0
37	498669,29	1274431,58
38	498675,99	1274413,98
39	498676,01	1274409,86
40	498681,03	1274395,34
41	498681,29	1274391,81
42	498683,66	1274384,17
43	498709,98	1274294,82
44	498726,32	1274239,07
45	498732,92	1274217,29
46	498754,81	1274145,65
47	498757,63	1274132,16
48	498759,42	1274126,38
49	498769,08	1274096,39
50	498776,04	1274073,23
51	498800,34	1273995,4
52	498806,43	1273974,71
53	498831,84	1273892,63

54	498861,64	1273793,67
55	498869,63	1273767,9
56	498898,12	1273670,64
57	498862.4761	1273756.7427
58	498866.1837	1273749.6007
59	498872.6254	1273731.1196
60	498876.448	1273732.3078
61	498893.0085	1273679.1887
62	498895.3783	1273671.5512
63	498895.8657	1273671.702
64	498907.5143	1273634.1266
65	498910.9676	1273622.8748
66	498913.2572	1273615.5706
67	498918.432	1273598.9831
68	498961.2349	1273463.2651
69	498993.3773	1273361.0047
70	498993,63	1273359,41

Перечень характерных точек межевания улицы Гражданская

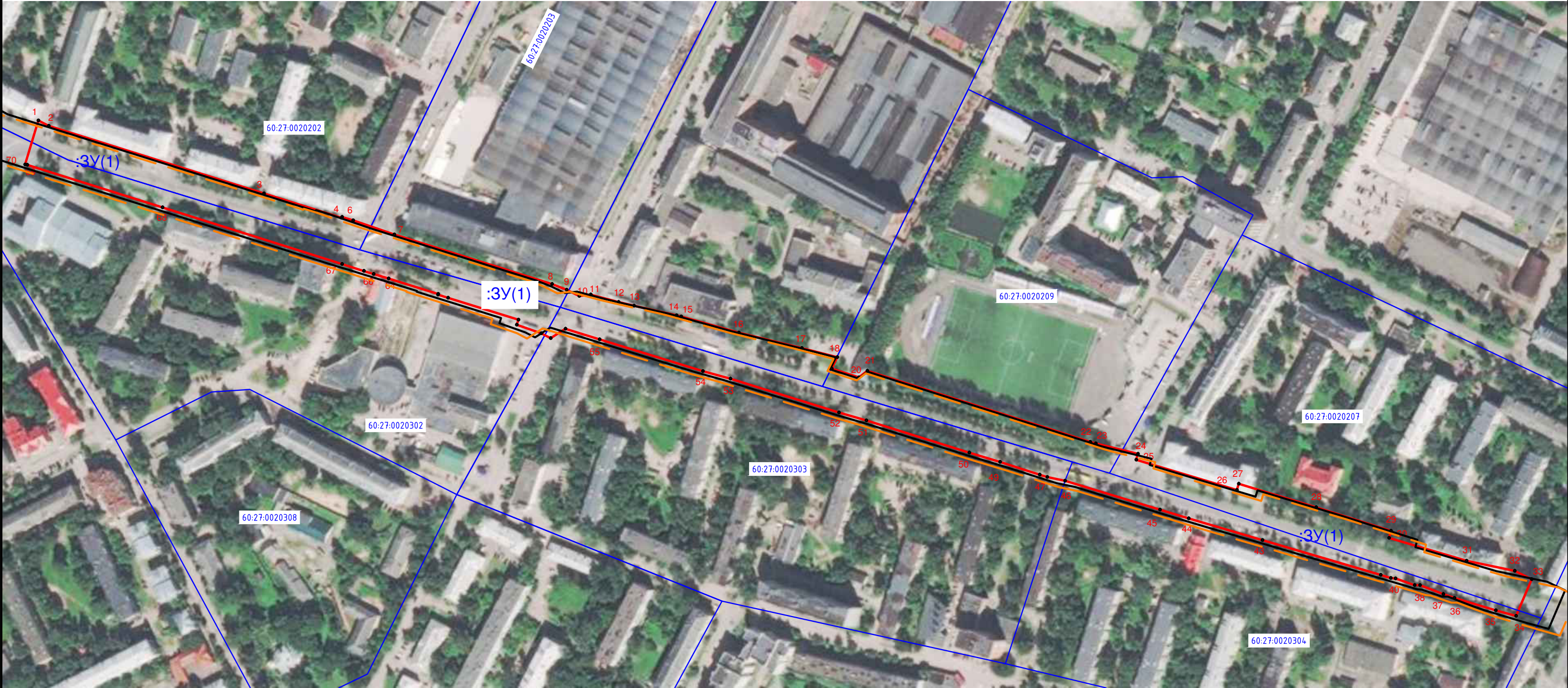
Условный номер земельного участка 60:27:0000000:ЗУ(2)		
Площадь земельного участка 33133 м2		
Обозначение характерных точек границ	Координаты	
	X	Y
1	2	3
1	499657.22	1273988.75
2	499641.81	1273983.91
3	499645.62	1273975.49
4	499595.53	1273950.25
5	499574.85	1273940.23
6	499555.27	1273931.15
7	499511,77	1273908,51
8	499508,19	1273906,75
9	499472,14	1273889,03
10	499463,88	1273885,83
11	499403,23	1273855,75
12	499393,51	1273850,84
13	499360,62	1273834,32
14	499311,96	1273810,98
15	499297,0	1273803,97
16	499295,18	1273803,13

17	499294,9	1273803,76
18	499254,72	1273783,93
19	499241,99	1273777,64
20	499235,73	1273774,5
21	499212.3265	1273764.1816
22	499193.3473	1273754.6348
23	499160.952	1273738.2958
24	499145.5849	1273730.553
25	499135.4801	1273727.6145
26	499130.9349	1273726.293
27	499123.6732	1273722.6239
28	499122.5487	1273724.8493
29	499115.4076	1273721.2433
30	499116.5334	1273719.0162
31	499108.6191	1273715.0194
32	499099.2088	1273707.9703
33	499099.88	1273706.79
34	499057.978	1273686.511
35	499011.9775	1273664.4162
36	498985.2428	1273651.8624
37	498976.4415	1273647.757
38	498966.9325	1273643.3212
39	498965.5604	1273647.1651
40	498940.9256	1273638.5292
41	498913.2572	1273615.5706
42	498884.8735	1273605.8234
43	498863.6139	1273587.1971
44	498849.8826	1273564.4279
45	498835.6036	1273536.1151
46	498832.0095	1273536.0276
47	498829.8381	1273531.7844
48	498813.9658	1273508.5073
49	498783.8563	1273447.9539
50	498772.31	1273429.13
51	498760.49	1273408.06
52	498760.16	1273399.78
53	498724.82	1273330.51
54	498686.75	1273256.94
55	498684.97	1273251.92
56	498647.45	1273178.88
57	498653.19	1273175.97
58	498672.78	1273170.94

59	498678.36	1273168.02
60	498697.4	1273205.62
61	498734.0	1273278.48
62	498738.59	1273289.19
63	498774.22	1273361.44
64	498787.6	1273387.65
65	498798.14	1273408.0
66	498810.5073	1273428.8924
67	498821.2754	1273450.7205
68	498842.7012	1273493.8562
69	498859.0756	1273526.8222
70	498888.3826	1273585.8248
71	498890.7717	1273588.9179
72	498894.164	1273590.859
73	498918.499	1273598.9691
74	498951.5689	1273607.3168
75	498953.9393	1273609.278
76	498957.8986	1273610.4732
77	498977.59	1273620.47
78	499045.7373	1273654.5779
79	499059.0186	1273661.2466
80	499079.2679	1273670.9753
81	499080.3823	1273668.7306
82	499083.8137	1273670.4773
83	499082.7993	1273672.672
84	499111.5505	1273686.8942
85	499117.4221	1273690.0477
86	499218.5586	1273741.3532
87	499220.5191	1273737.5136
88	499222.4632	1273738.66
89	499242,82	1273746,76
90	499432,06	1273838,92
91	499429,21	1273843,72
92	499492,6	1273875,42
93	499498,29	1273875,93
94	499515,8	1273884,44
95	499522,1	1273887,45
96	499566.41	1273909.49
97	499605.21	1273929.12
98	499636.63	1273944.27
99	499662.85	1273957.77

ГРАФИЧЕСКАЯ ЧАСТЬ

Чертеж межевания улицы Яна Фабрициуса Масштаб 1:3000



Условные обозначения:

- :3У(1) - Обозначение условного номера образуемого земельного участка
- - Граница зон планируемого размещения линейного объекта
- == - Граница красной линии
- == - Граница образуемого земельного участка
- == - Граница кадастрового квартала
- 60:27:0000000 - Обозначение кадастрового квартала
- 1 - Номера характерных точек границ земельного участка

Примечание

1. Номера характерных точек межевания улицы Яна Фабрициуса приведены в Приложение 3.

						ППТ-154/12-2017		
						Реконструкция перекрестка ул. Я. Фабрициуса и ул. Гражданской в г. Пскове		
Изм.	Кол.уч.	Лист	№ док.	Подп.	Дата	ПРОЕКТ МЕЖЕВАНИЯ ТЕРРИТОРИИ	Стадия	Лист
Выполнил	Пэкэлэу						П	1
Проверил	Бреус							
ГИП	Бреус					ЧЕРТЕЖ МЕЖЕВАНИЯ УЛИЦЫ ЯНА ФАБРИЦИУСА, М1:3000		

Приложение 3. Перечень координат характерных точек межевания улицы Яна Фабрициуса

Условный номер земельного участка 60:27:0000000:3У(1)		
Площадь земельного участка 39585 м2		
Обозначение характерных точек границ	Координаты	
	X	Y
1	2	3
1	499026,95	1273369,45
2	499022.8595	1273377.2553
3	498971.7926	1273539.9712
4	498953.3824	1273598.6322
5	498954.0494	1273599.0189
6	498951.5019	1273607.3308
7	498940.8611	1273638.5444
8	498903.4411	1273757.7644
9	498899.049	1273768.7946
10	498894.3158	1273778.2697
11	498895,37	1273786,98
12	498889,78	1273808,05
13	498887,0	1273819,7
14	498879,79	1273851,84
15	498878,82	1273855,45
16	498866,75	1273898,92
17	498855,03	1273946,53
18	498848,13	1273973,35
19	498839,49	1273969,15
20	498832,93	1273989,79
21	498837,81	1273996,1
22	498784,18	1274164,64
23	498783,02	1274168,89
24	498775,16	1274200,69
25	498770,71	1274199,39
26	498747,82	1274275,56
27	498752,5	1274276,97
28	498734,8	1274335,45
29	498716,94	1274392,01
30	498711,6	1274390,63
31	498694,33	1274449,14
32	498686,69	1274485,57

33	498680,45	1274498,44
34	498652,75	1274486,61
35	498656,96	1274471,23
36	498666,37	1274440,0
37	498669,29	1274431,58
38	498675,99	1274413,98
39	498676,01	1274409,86
40	498681,03	1274395,34
41	498681,29	1274391,81
42	498683,66	1274384,17
43	498709,98	1274294,82
44	498726,32	1274239,07
45	498732,92	1274217,29
46	498754,81	1274145,65
47	498757,63	1274132,16
48	498759,42	1274126,38
49	498769,08	1274096,39
50	498776,04	1274073,23
51	498800,34	1273995,4
52	498806,43	1273974,71
53	498831,84	1273892,63
54	498861,64	1273793,67
55	498869,63	1273767,9
56	498898,12	1273670,64
57	498862.4761	1273756.7427
58	498866.1837	1273749.6007
59	498872.6254	1273731.1196
60	498876.448	1273732.3078
61	498893.0085	1273679.1887
62	498895.3783	1273671.5512
63	498895.8657	1273671.702
64	498907.5143	1273634.1266
65	498910.9676	1273622.8748
66	498913.2572	1273615.5706
67	498918.432	1273598.9831
68	498961.2349	1273463.2651
69	498993.3773	1273361.0047
70	498993,63	1273359,41

Чертеж межевания улицы Гражданская
Масштаб 1:3000

Условные обозначения:

:3У(2) - Обозначение условного номера образуемого земельного участка

- Граница зон планируемого размещения линейного объекта

- Граница красной линии

- Граница образуемого земельного участка

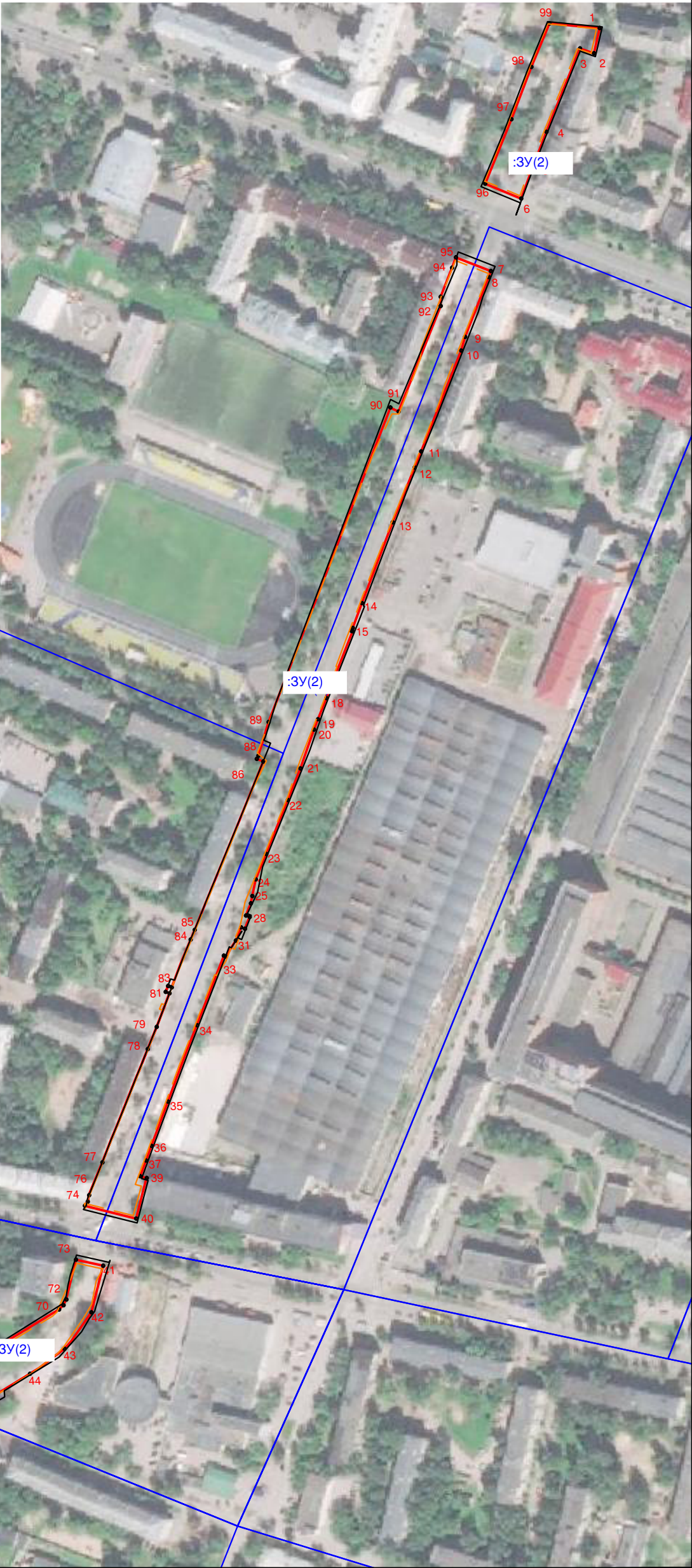
- Граница кадастрового квартала

60:27:0000000 - Обозначение кадастрового квартала

1 - Номера характерных точек границ земельного участка

Примечание

1. Номера характерных точек межевания улицы Гражданская приведены в Приложение 4.



						ППТ-154/12-2017			
						Реконструкция перекрестка ул. Я. Фабрициуса и ул. Гражданской в г. Пскове			
Изм.	Кол.уч.	Лист	№ док.	Подп.	Дата	ПРОЕКТ МЕЖЕВАНИЯ ТЕРРИТОРИИ	Стадия	Лист	Листов
Выполнил	Пэкэлэу						П	1	1
Проверил	Бреус								
ГИП	Бреус					ЧЕРТЕЖ МЕЖЕВАНИЯ УЛИЦЫ ГРАЖДАНСКАЯ , М1:3000			

Приложение 4. Перечень координат характерных точек межевания улицы
Гражданская

Условный номер земельного участка 60:27:0000000:3У(2)		
Площадь земельного участка 33133 м2		
Обозначение характерных точек границ	Координаты	
	X	Y
1	2	3
1	499657.22	1273988.75
2	499641.81	1273983.91
3	499645.62	1273975.49
4	499595.53	1273950.25
5	499574.85	1273940.23
6	499555.27	1273931.15
7	499511,77	1273908,51
8	499508,19	1273906,75
9	499472,14	1273889,03
10	499463,88	1273885,83
11	499403,23	1273855,75
12	499393,51	1273850,84
13	499360,62	1273834,32
14	499311,96	1273810,98
15	499297,0	1273803,97
16	499295,18	1273803,13
17	499294,9	1273803,76
18	499254,72	1273783,93
19	499241,99	1273777,64
20	499235,73	1273774,5
21	499212.3265	1273764.1816
22	499193.3473	1273754.6348
23	499160.952	1273738.2958
24	499145.5849	1273730.553
25	499135.4801	1273727.6145
26	499130.9349	1273726.293
27	499123.6732	1273722.6239
28	499122.5487	1273724.8493
29	499115.4076	1273721.2433
30	499116.5334	1273719.0162
31	499108.6191	1273715.0194
32	499099.2088	1273707.9703
33	499099.88	1273706.79
34	499057.978	1273686.511

35	499011.9775	1273664.4162
36	498985.2428	1273651.8624
37	498976.4415	1273647.757
38	498966.9325	1273643.3212
39	498965.5604	1273647.1651
40	498940.9256	1273638.5292
41	498913.2572	1273615.5706
42	498884.8735	1273605.8234
43	498863.6139	1273587.1971
44	498849.8826	1273564.4279
45	498835.6036	1273536.1151
46	498832.0095	1273536.0276
47	498829.8381	1273531.7844
48	498813.9658	1273508.5073
49	498783.8563	1273447.9539
50	498772.31	1273429.13
51	498760.49	1273408.06
52	498760.16	1273399.78
53	498724.82	1273330.51
54	498686.75	1273256.94
55	498684.97	1273251.92
56	498647.45	1273178.88
57	498653.19	1273175.97
58	498672.78	1273170.94
59	498678.36	1273168.02
60	498697.4	1273205.62
61	498734.0	1273278.48
62	498738.59	1273289.19
63	498774.22	1273361.44
64	498787.6	1273387.65
65	498798.14	1273408.0
66	498810.5073	1273428.8924
67	498821.2754	1273450.7205
68	498842.7012	1273493.8562
69	498859.0756	1273526.8222
70	498888.3826	1273585.8248
71	498890.7717	1273588.9179
72	498894.164	1273590.859
73	498918.499	1273598.9691
74	498951.5689	1273607.3168
75	498953.9393	1273609.278

76	498957.8986	1273610.4732
77	498977.59	1273620.47
78	499045.7373	1273654.5779
79	499059.0186	1273661.2466
80	499079.2679	1273670.9753
81	499080.3823	1273668.7306
82	499083.8137	1273670.4773
83	499082.7993	1273672.672
84	499111.5505	1273686.8942
85	499117.4221	1273690.0477
86	499218.5586	1273741.3532
87	499220.5191	1273737.5136
88	499222.4632	1273738.66
89	499242,82	1273746,76
90	499432,06	1273838,92
91	499429,21	1273843,72
92	499492,6	1273875,42
93	499498,29	1273875,93
94	499515,8	1273884,44
95	499522,1	1273887,45
96	499566.41	1273909.49
97	499605.21	1273929.12
98	499636.63	1273944.27
99	499662.85	1273957.77